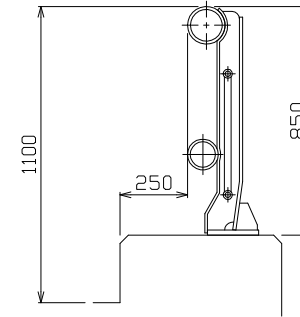
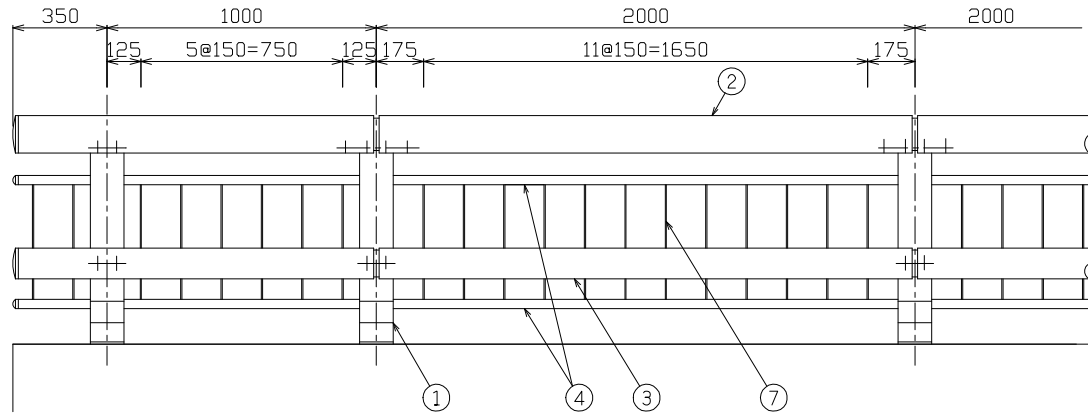


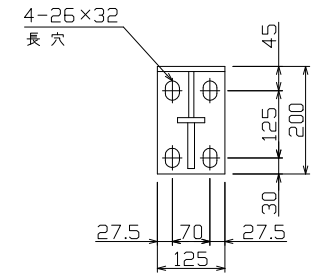
DSK-S-2AP-85K

A種高欄兼用車両防護柵

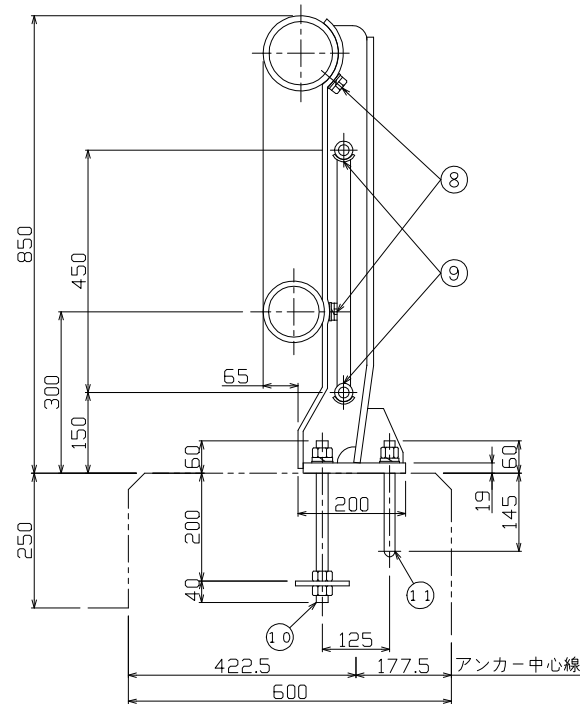
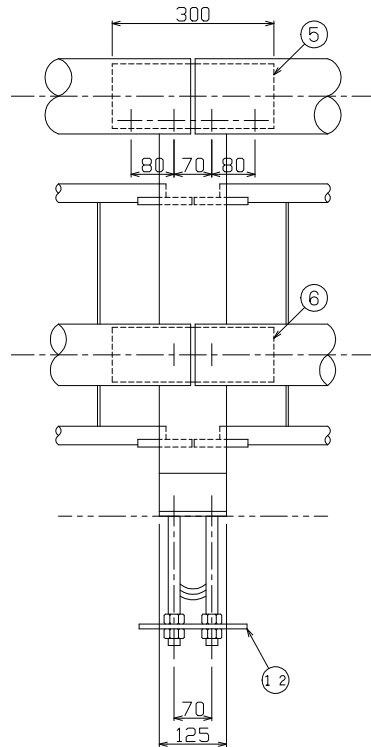
P'max=35.0kN h=780.1mm



ベースプレート



継手部詳細



NETIS登録製品 CG-110029-A

符号	品名	寸法	材質	数量	単重 kg/ヶ	重量kg
1	支柱	200×125×6×6×9	SS400	11	15.6	172
2	主要横梁	φ139.8×6.0	STK400	20.35m	19.8 kg/m	403
3	下段横梁	φ114.3×3.5	STK400	20.35m	9.56 kg/m	195
4	格子横梁	φ34.0×2.3	STK400	40.7m	1.80 kg/m	74
5	継手	φ123×8.0×300	STKM13A	10	6.81	69
6	継手	φ101.6×5.7×300	STK400	10	4.05	41
7	縦格子	FB25×4.5×428	SS400	122	0.38	47
8	セットボルト	M18×40 (B, W, SW)	4.8以上	64	0.16	11
9	セットボルト	M12×65 (B, N, W, SW)	4.8以上	44	0.10	5
10	アンカーボルト	M22×300 (B, N, W, SW)	6.8以上	22	1.20	27
11	アンカーボルト	M20×450 (B, N, W, SW)	4.6以上	11	1.32	15
12	アンカープレート	PL100×9×200	SS400	11	1.41	16

合計 (20.35m当たり)

1075

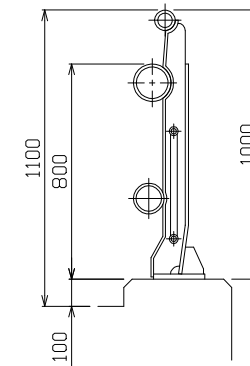
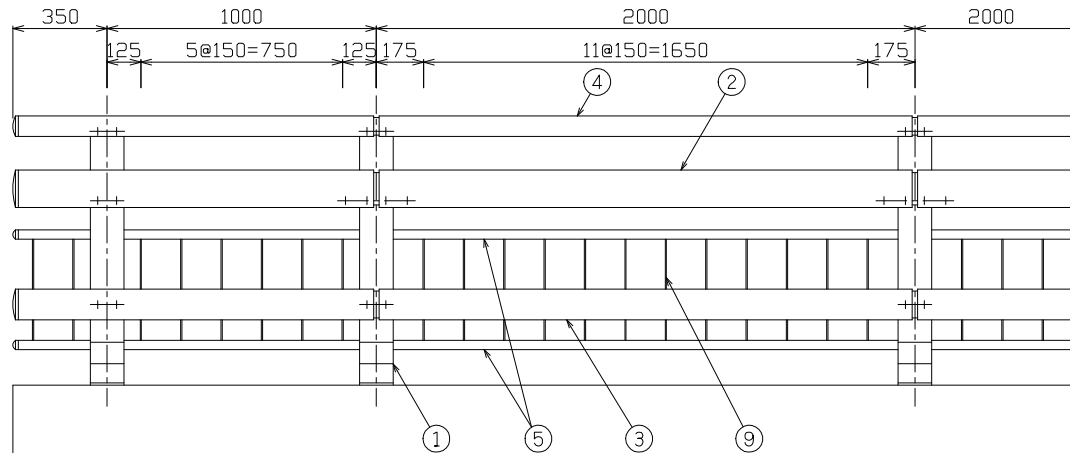


株式会社ダイクレ

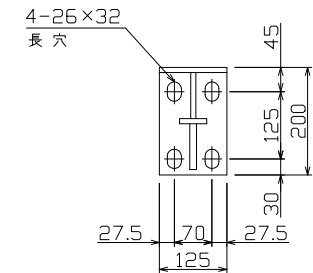
DSK-S-3AP-100K

A種高欄兼用車両防護柵

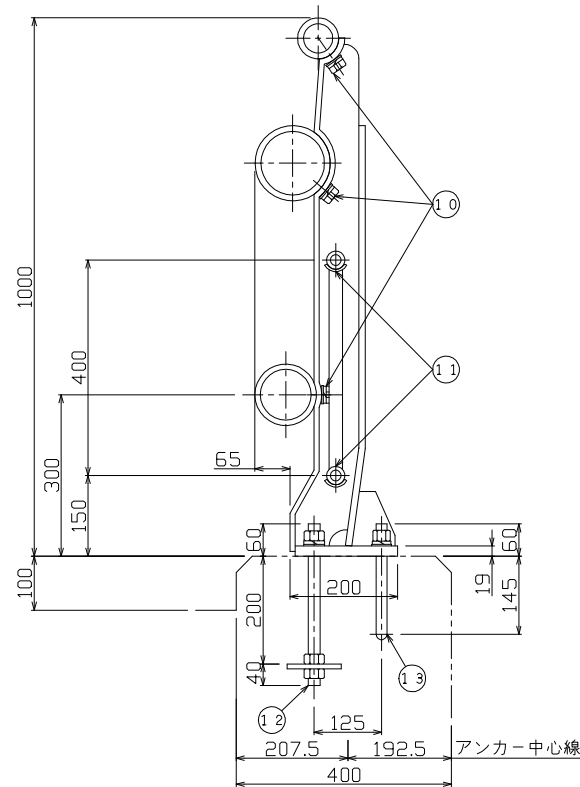
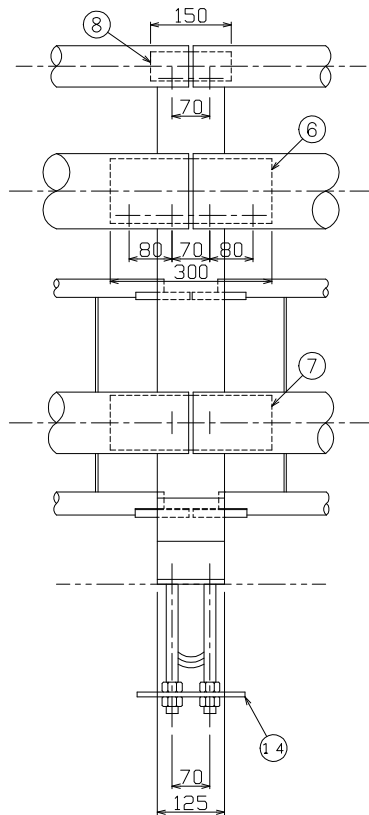
P'max=37.4kN h=730.1mm



ベースプレート



継手部詳細



符号	品名	寸法	材質	数量	単重 kg/ヶ	重量kg
1	支柱	200×125×6×6×9	SS400	11	16.7	184
2	主要横梁	φ139.8×6.0	STK400	20.35m	19.8 kg/m	403
3	下段横梁	φ114.3×3.5	STK400	20.35m	9.56 kg/m	195
4	補助横梁	φ76.3×2.8	STK400	20.35m	5.08 kg/m	104
5	格子横梁	φ34.0×2.3	STK400	40.7m	1.80 kg/m	74
6	継手	φ123×8.0×300	STKM13A	10	6.81	69
7	継手	φ101.6×5.7×300	STK400	10	4.05	41
8	継手	φ65×4.0×150	STK400	10	0.91	10
9	縦格子	FB25×4.5×378	SS400	122	0.33	41
10	セットボルト	M18×40 (B, W, SW)	4.8以上	86	0.16	14
11	セットボルト	M12×65 (B, N, W, SW)	4.8以上	44	0.10	5
12	アンカーボルト	M22×300 (B, N, W, SW)	6.8以上	22	1.20	27
13	アンカーボルト	M20×450 (B, N, W, SW)	4.6以上	11	1.32	15
14	アンカープレート	PL100×9×200	SS400	11	1.41	16
合計 (20.35m当たり)						1198



株式会社ダイクレ